

NO1

現場パトロール報告書

作業期間: 4月22日～5月12日

特殊保管庫 部材搬入・組立工事



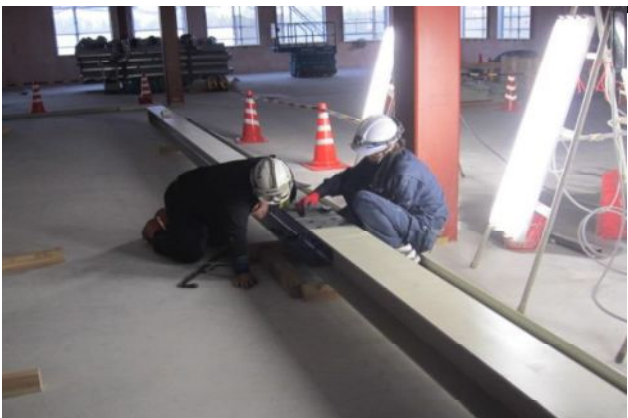
フォークリフトにて搬入作業です。
約100枚あり、搬入・仮置き場所を現場
監督と打ち合わせを行い通路の確保をし
搬入作業です。



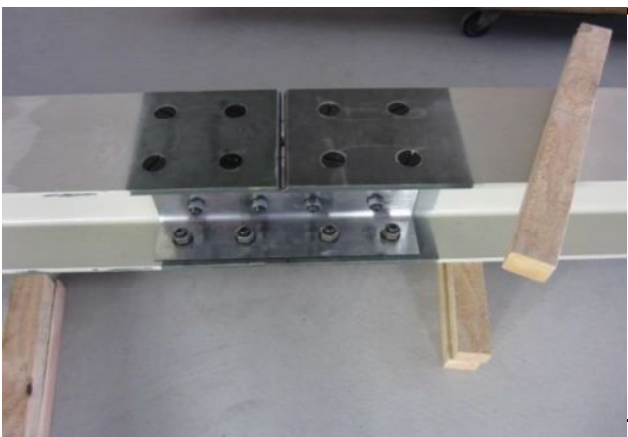
仮置き風景です。
約3M・横600mm・幅80mmパネル一
枚約180kgになります。5枚1組約900
Kg



基礎を取り付け高さ調整を行います。
墨出し同様1mmでも間違える事が出来ない為、慎重に高さ調整作業をします。



梁地組作業です。
2Mと7MのH型鋼をプレートにて繋げていきます。
重量は約800Kgになります。



溶接固定前



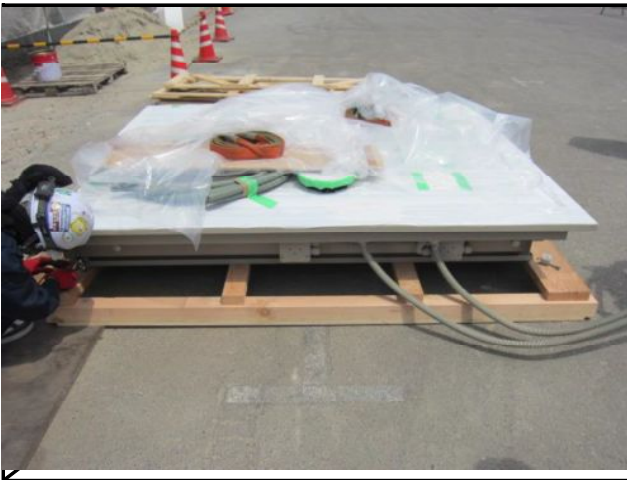
溶接固定写真です。
溶接部の盛り上がっているところはグラインダーを使用し、平らにしていきます。



梁掛け作業です。
梁の重量ですが800Kgあり、当社のハイリフトの重量制限は650Kgなので、構内にフォークリフトを入れ、梁掛け作業を行いました。



梁掛け作業です。約10Mあり慎重な作業を行い、下部に人が入らないように徹底をし作業をいたしました。



特殊保管庫扉: 型式 [REDACTED]
重量約800Kg



保管庫扉取り付け作業



天井面溶接写真です。
溶接の間隔ですが、300mm～400mm
空け30mm溶接固定を行います。3日
間かかりました。



庫内溶接ですが、天井パネルと多少違い
基礎から300mmあけ30mm溶接を行
います。



完成写真です。搬入日も入れ19日間か
かりました。